

# Ökonomische und naturnahe Fischaufstiege

*SGS Geotechnik bietet Ihnen mit seiner Produktpalette die Möglichkeit Fischaufstiege ökonomisch und naturnah zu gestalten.*

Bei uns erhalten Sie zur Abdichtung von Gerinnen **Bentofix-Bentonitmatten** mit einer speziellen Oberflächenausrüstung, selbstverständlich mit ÖNORM – Zulassung.

Diese Oberflächenausrüstung schützt die **Bentofix-Bentonitmatte** vor Durchwurzelung und Austrocknung und trägt mit seiner ausgeprägten Struktur wesentlich zur Böschungsstabilität bei. Gerinneneigungen mit > 50% Gefälle wurden ausgeführt.

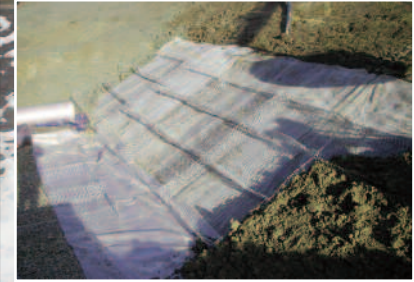
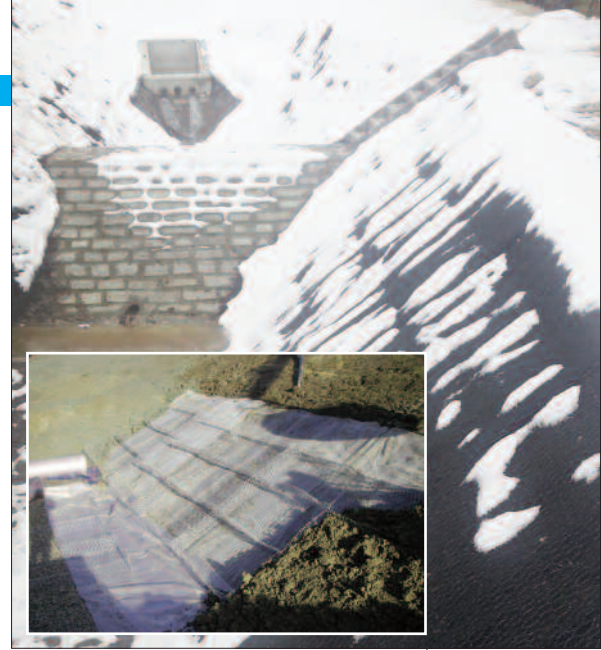
Zur Auskleidung der abgedichteten Gerinne haben wir für Sie **Reno-Flussmatratzen** (Flachgabionen), welche mit Erdreich oder mit Steinen befüllt werden. Die Erosionsstabilität der Böschungen bzw. das Verschließen der Flussma-

tratten bewerkstelligen wir mit **Macmat R**.

Dies sind doppelt gedrißte Stahlgittermatten bereits werkseitig kombiniert mit dreidimensionalem Erosionsschutz aus Kunststoff.

Das Besondere an den **Reno-Flussmatratzen** und **Macmat R Erosionsschutzmatten** ist, dass unsere Stahlprodukte für den Wasserbau durch eine einzigartige Beschichtung aus einer Zink-Alu-Legierung und zusätzlicher Kunststoffbeschichtung eine Korrosionsbeständigkeit von zumindest 120 Jahren aufweisen.

**SGS Biberschutzgitter**, geprüft und zugelassen in Österreich, zum Schutz von Gewässerbegleitdämmen vor diesen sich rasant ausbreitenden Nager ergänzen unser Lieferprogramm und fanden in Österreich zahlreichen Einsatz.



**SGS** Geotechnik GmbH

Geokunststoffe - innovative Lösungen

**A-4040 Linz, Freistädter Straße 307**

**Tel. +43 (0)732 /77 02 14**

**Fax:+43 (0)732/77 02 14 4**

**Mobil: +436642002147**

**Email: [office@sgs-geotechnik.at](mailto:office@sgs-geotechnik.at)**

**Internet: [www.sgs-geotechnik.at](http://www.sgs-geotechnik.at)**